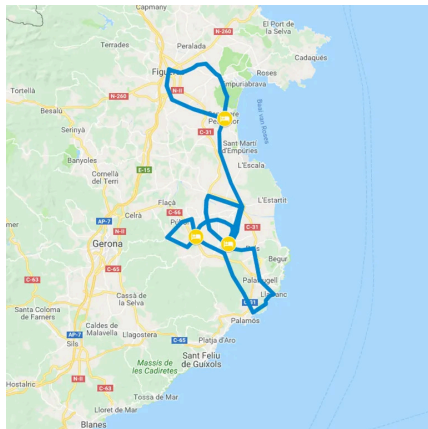




FIETSRELAX - FIETSVAKANTIES VOOR IEDEREEN - 024-3889065 - INFO@FIETSRELAX.NL WWW.FIETSRELAX.NL

Catalonië - Baix Empordà

8 dagen, € 1002.5



Een heerlijk ontspannen fietsvakantie over de lichtglooiende wegen van Baix Empordà, Spanje. Fiets door het groene Catalaanse platteland, langs de azuurblauwe Middellandse Zee en door middeleeuwse dorpen. Fiets terug in de tijd terwijl je velden met zonnebloemen en tarwe, bossen met dennen en zelfs rijstvelden doorkruist. Onderweg kom je ook in Figueres, onlosmakelijk verbonden met de surrealistische schilder Salvador Dalí.

Route

Dag 1 Aankomst in Monells

Je reist op eigen gelegenheid naar Monells, indien je met het vliegtuig aankomt is de transfer vanaf Plaça treinstation naar het hotel inbegrepen. Tegen een meerprijs kun je ook al vanaf de luchthaven opgehaald worden.

Dag 2 Rondrit vanaf Monells (17/31 km)

Dompel jezelf onder in de ambiance van Baix Empordà, fietsend door het traditionele en pittoreske landschap. Kleine moestuinen, mediterrane bossen, de middeleeuwse dorpskernen van Monells en Madremanya en het bijzondere kasteel-museum in Pubol, ooit door Dalí opgedragen aan zijn vrouw, Gala. Allemaal mogelijkheden voor deze prachtige dag.

Dag 3 Monells - Peratallada (27 km)

De dag start met een korte beklimming door het bos. Daarna fiets je over overwegend vlakke wegen omringd door dorpjes bovenop natuurlijke heuvels. Deze uitgestrekte en vruchtbare agrarische regio werd lang geleden door de Iberiërs bewerkt. Zij introduceerden de nu karakteristieke cipresboom als windpaneel. In de avond wordt het moeilijk om een van de 13 uitnodigende restaurants van Peratallada te selecteren voor het diner.

Dag 4 Rondrit naar de Costa Brava (40 km)

Rustige landweggetjes leiden je door de mooie regionale hoofdstad Pals en vervolgens naar plaatsjes met illustere namen zoals Palafrugell, Llafranca en Calella de Palafrugell, een van de mooiste vissersdorpen langs deze kust. Een tip van onze kant: maak hier een stop voor een heerlijke lunch in een van de restaurants aan het strand.

Andere mogelijkheden zijn een bezoek aan de prachtige botanische tuinen in Cap Roig of tocht door de vallei van Aubi.

Dag 5 Rondrit door de vallei van de Ter (41 km)

Fiets gemoedelijk tussen de zandstanden van de Costa Brava en de groene rijstvelden van de delta met zo nu en dan een windmolen langs de weg. Vandaag even niet fietsen? Ontspan in het dorp Peratallada zelf of maak een wandeling door de nabijgelegen mediterrane bossen.

Dag 6 Peratallada - Sant Pere Pescador (38 km)

Je fietst vandaag verder noordwaarts in de regio van Alt Empordà, door gemengde bossen, open landschappen en eindeloze boomgaarden. Maak zeker een stop bij de archeologische vindplaats Empuries om de Griekse en Romeinse ruïnes te bewonderen. Wandel daarna nog even door de middeleeuwse steegjes in Torroella de Mongrì. In de namiddag komt u aan in het charmante hotel in Sante Pere Pescador.

Dag 7 Rondrit naar Figueres en Aiguamolls Natural Park (37/53 km)

Op naar Figueres, het dorp waarvan de naam synoniem is met dat van Salvador Dalí. Bezoek het surrealistische schildersmuseum, maak een aangename wandeling langs de stad Rambla en bewonder het prachtige Augustijnenklooster net buiten de stad. Volg daarna de rivier de Muga naar het middeleeuwse stadje Castello d'Empuries. Later word je verwelkomd door het verfrissende groen van het natuurpark Aiguamolls de l'Empordà, waarvan de wetlands het thuis zijn van een belangrijke seizoensgebonden kolonie van watervogels.

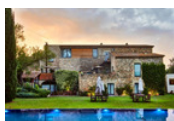
Dag 8 Vertrek vanuit Sant Pere Pescador

Na het ontbijt eindigt je fietsvakantie in Catalonië. De transfer naar het treinstation in Figueres is inbegrepen, indien gewenst kun je ook naar de luchthaven gebracht worden.

Prijzen & data

VERTREKDATA		
start dagelijks van 12.04 – 24.09.2025		
PRIJZEN per persoon		
2 persoonskamer incl. ontbijt	21.04 - 08.06 / 12.09 - 24.09	€ 995
2 persoonskamer incl. ontbijt	12.04 - 20.04 / 09.06 - 11.09	€ 1075
toeslag eenpersoonskamer		€ 490
toeslag alleenreizend	bovenop toeslag 1 pk	€ 109
toeslag huurfiets		€ 160
toeslag e-bike		€ 295
Transfer van en naar luchthaven Girona/Barcelona	op aanvraag	
INBEGREPEN		NIET INBEGREPEN
- overnachtingen		- heen- en terugreis
- ontbijt(buffet)		- overige maaltijden
- Engelstalige routebeschrijving		- fietshuur
- kaartmateriaal		- toeristenbelasting
- bagagevervoer		- SGR-bijdrage (€ 5,00 per persoon)
- transfer Plaça treinstation - Monells		- Calamiteitenfonds (€2.50 per boeking)
- transfer Sant Pere Pescador - Figueres		

Slapen & eten




Monells - Hotel Arcs de Monells
www.hotelarcsmonells.com



Peratallada - Hotel Papibou***
www.elpapibou.com



Sant Pere Pescador - Hotel El Molí 
www.hotelelmoli.com



Utrecht - Monells: ca. 1400 km



Je kunt met de trein reizen naar Flaça, hier word je vanaf het station opgehaald en naar het hotel gebacht. Voor de terugreis wordt je naar het treinstation in Figueres gebracht.



De dichtstbijzijnde luchthaven is Girona, ook zou je kunnen vliegen op Barcelona. Tegen meersprijis kun je transfers van en naar de luchthaven boeken. Prijzen op aanvraag.



Wij adviseren voor deze reis een fiets met tenminste 21 versnellingen.



Rondom het hotel in Corçà kun je gratis (onbewaakt) parkeren.